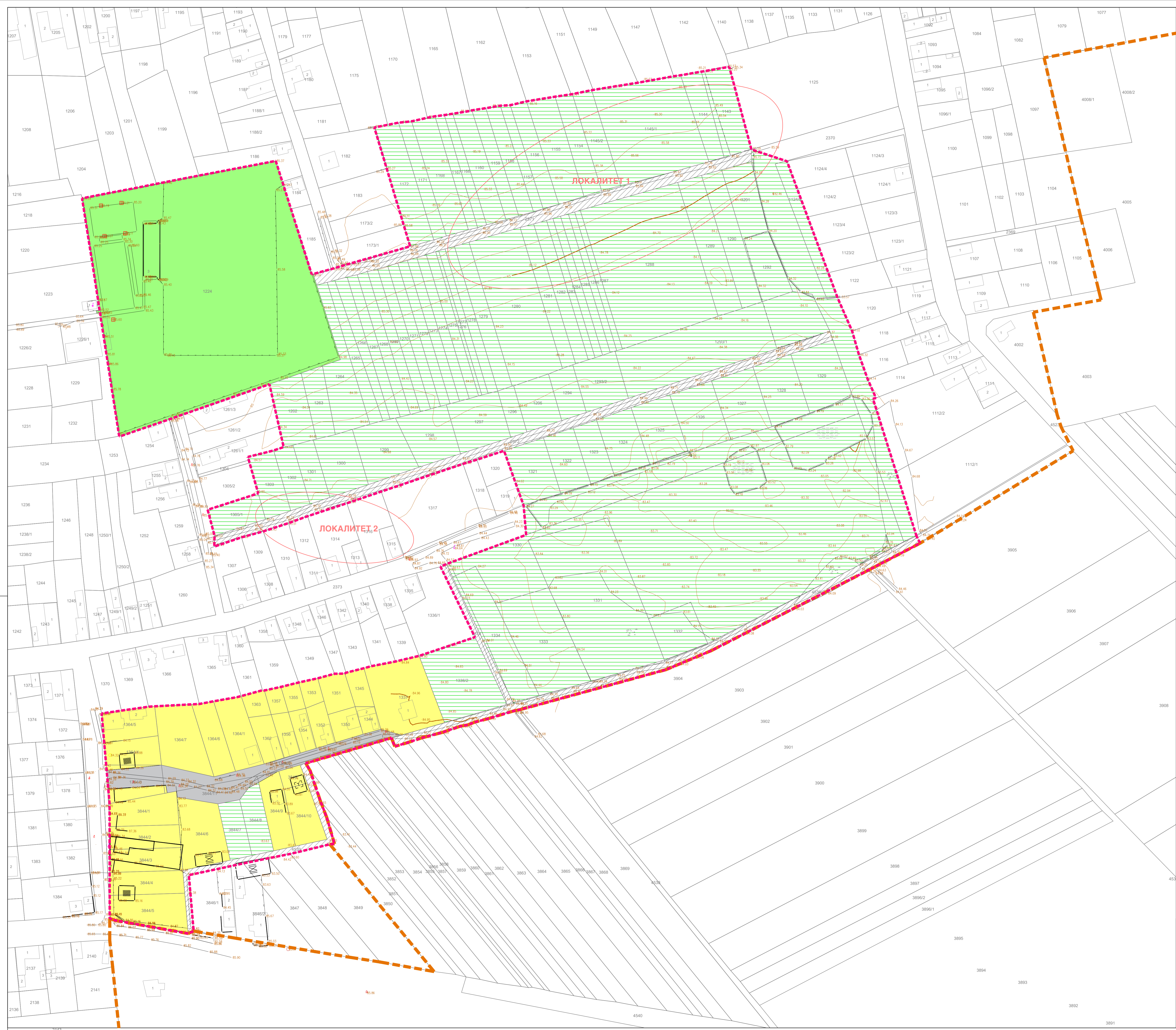
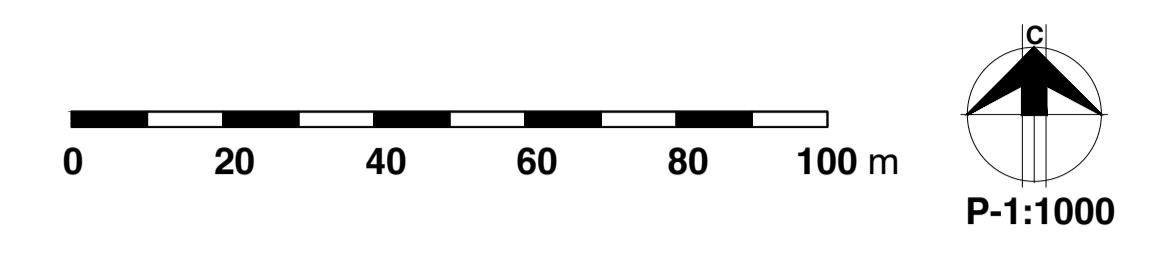


ПЛАН ДЕТАЉНЕ РЕГУЛАЦИЈЕ ДЕЛА БЛОКА БР. 60, 61 И 68 У РАТКОВУ



ПОСТОЈЕЋА НАМЕНА ПОВРШИНА (ПОСТОЈЕЋЕ СТАЊЕ) У ОКВИРУ ГРАНИЦЕ ОБУХВАТА ПЛАНА

- ПОРОДИЧНО СТАНОВАЊЕ
 - СПОРТСКО-РЕКРЕАТИВНЕ ПОВРШИНЕ
 - УЛИЧНИ КОРДИЈОР СА ИЗГРАЂЕНИМ КОЛОВОЗОМ
 - НЕИЗГРАЂЕНЕ ПОВРШИНЕ - НЕУРЕЂЕНЕ ЗЕЛЕНЕ ПОВРШИНЕ И ПОВРШИНЕ ПОД ЗАСАДНИМА БОЈА И ПОВРЉА
 - НЕИЗГРАЂЕНЕ ПОВРШИНЕ - НЕУРЕЂЕНЕ ПОВРШИНЕ СА ЗЕМЉАНИМ ЗАСТОРИМА
-
- АРХЕОЛОШКИ ЛОКАЛИТЕТИ
 - АРХЕОЛОШКИ ЛОКАЛИТЕТ 1 ИЗ ПЕРИОДА 12. ВЕКА И НОВОГ ДОБА
 - АРХЕОЛОШКИ ЛОКАЛИТЕТ 2 ИЗ АНТИЧКОГ ПЕРИОДА
-
- ГРАНИЦА ОБУХВАТА ПЛАНА
 - ГРАНИЦА ГРАЂЕВИНСКОГ ПОДРУЧЈА НАСЕЉА РАТКОВО

НОСИЛАЦ ИЗРАДЕ ПЛАНА	ОПШТИНА: ОЈАЦИ	Печат и потпис:
ОБРАЂИВАЧ	ЈП "ЗАВОД ЗА УРБАНИЗАМ ВОЈВОДИНЕ"	Печат и потпис:
НАЗИВ ПЛАНА	ПЛАН ДЕТАЉНЕ РЕГУЛАЦИЈЕ ДЕЛА БЛОКА БР. 60, 61 И 68 У РАТКОВУ	
НАЗИВ КАРТЕ	ПОСТОЈЕЋА НАМЕНА ПОВРШИНА (ПОСТОЈЕЋЕ СТАЊЕ) У ОКВИРУ ГРАНИЦЕ ОБУХВАТА ПЛАНА	
САРАДНИЦИ	ЛАНА ИСАКОВ, маг. инж. арх. ДИДИЈЕР ВУРИЏИ, дипл. инж. геодз. НАТАША МЕДИЋ КОРОЊИЋ, маг. инж. инж. арх. ЕМИЛ ДИМИЋЕВИЋ, дипл. инж. арх.	
Е - 2789	Размера: 1 : 1000	Датум: новембар 2023.
		Евро листа: 1.2