

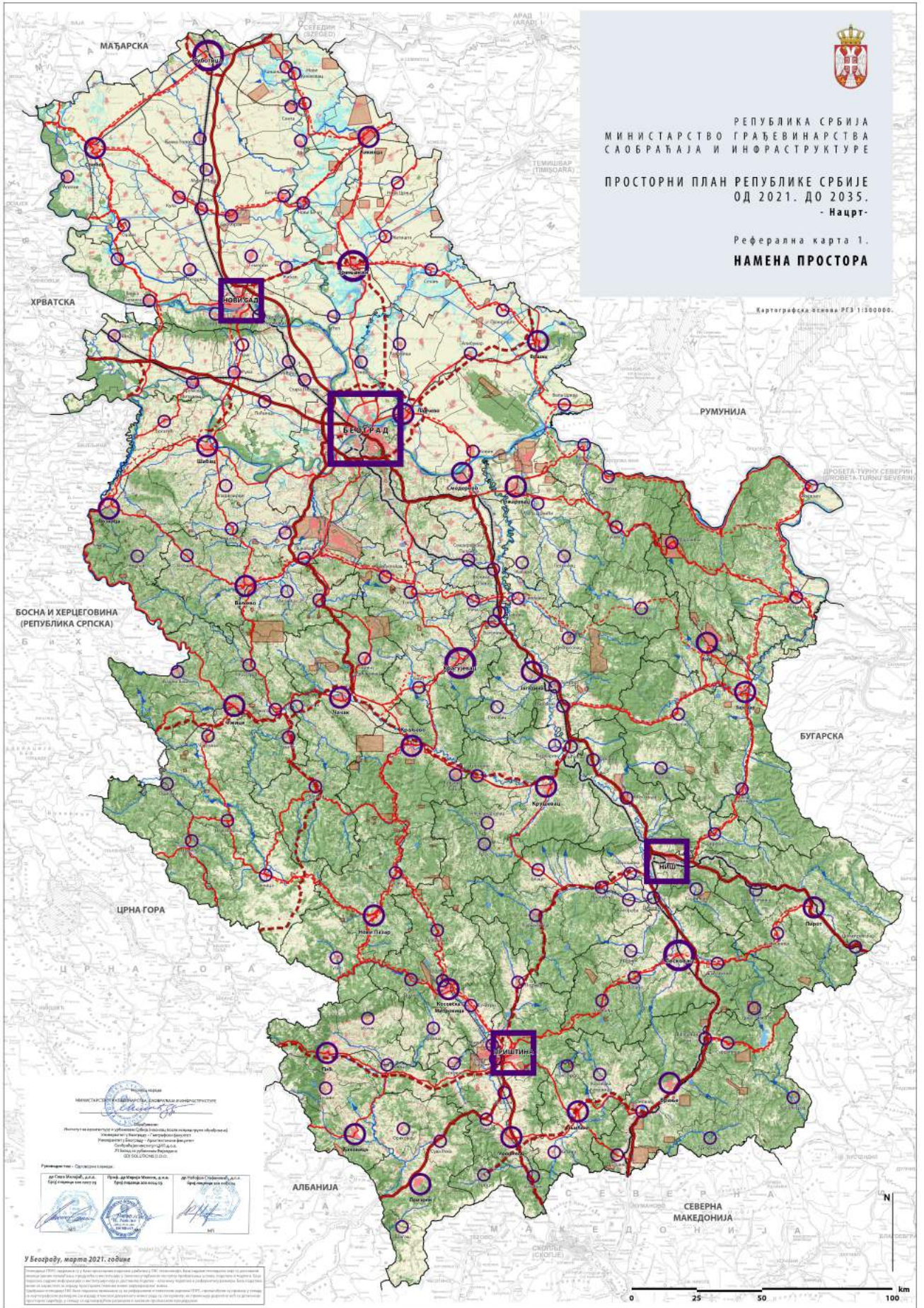


РЕПУБЛИКА СРБИЈА  
МИНИСТАРСТВО ГРАЂЕВИНАРСТВА  
САОБРАЋАЈА И ИНФРАСТРУКТУРЕ

ПРОСТОРНИ ПЛАН РЕПУБЛИКЕ СРБИЈЕ  
ОД 2021. ДО 2035.  
- Нацрт -

Реферална карта 1.  
**НАМЕНА ПРОСТОРА**

Картографска ознака: РГ3 1:330000.



Министарство грађевинарства, саобраћаја и инфраструктуре  
Директорат за инфраструктуру  
Директорат за саобраћајну инфраструктуру  
Директорат за грађевинарство  
Директорат за енергетску инфраструктуру  
Директорат за водногосподарство  
Директорат за заштитно-техничку инфраструктуру  
Директорат за информационе технологије  
Директорат за управљање пројектом

У Београду, марта 2021. године

**ЛЕГЕНДА**

**Користиљно земљиште**

- Аграрногосподарско покривање
- Гљивичарско покривање
- Шуме и водно земљиште
- Водне покривање
- Влажна земљишта
- Водозащитни река
- Водозащитни II река

**Мрежа главних путева и пута**

- Постројење ДП1А реда - аутопутеви
- Постројење ДП1А реда - аутопутеви
- Постројење ДП1Б реда
- Планирана изградња/реконструкција ДП1Б реда
- Магистралне путне коридора X
- Магистралне путне - остале
- Регионалне путне

**Експлоатација минералних сировина**

- Експлоатација минералних сировина
- Минерални и термо-минерални извори

**Акумулације**

- Постројење акумулације
- Планирани и потенцијалне акумулације (прекогласна земљишта)

**Урбана подручја**

- Урбано подручје Београда
- Урбана подручја Новог Сада, Ниша и Приштине
- Урбана подручја (центра интеграције више од 100000 становника)
- Урбана подручја (центра интеграције мање од 40000 становника)
- Остала урбана подручја и урбана насеља

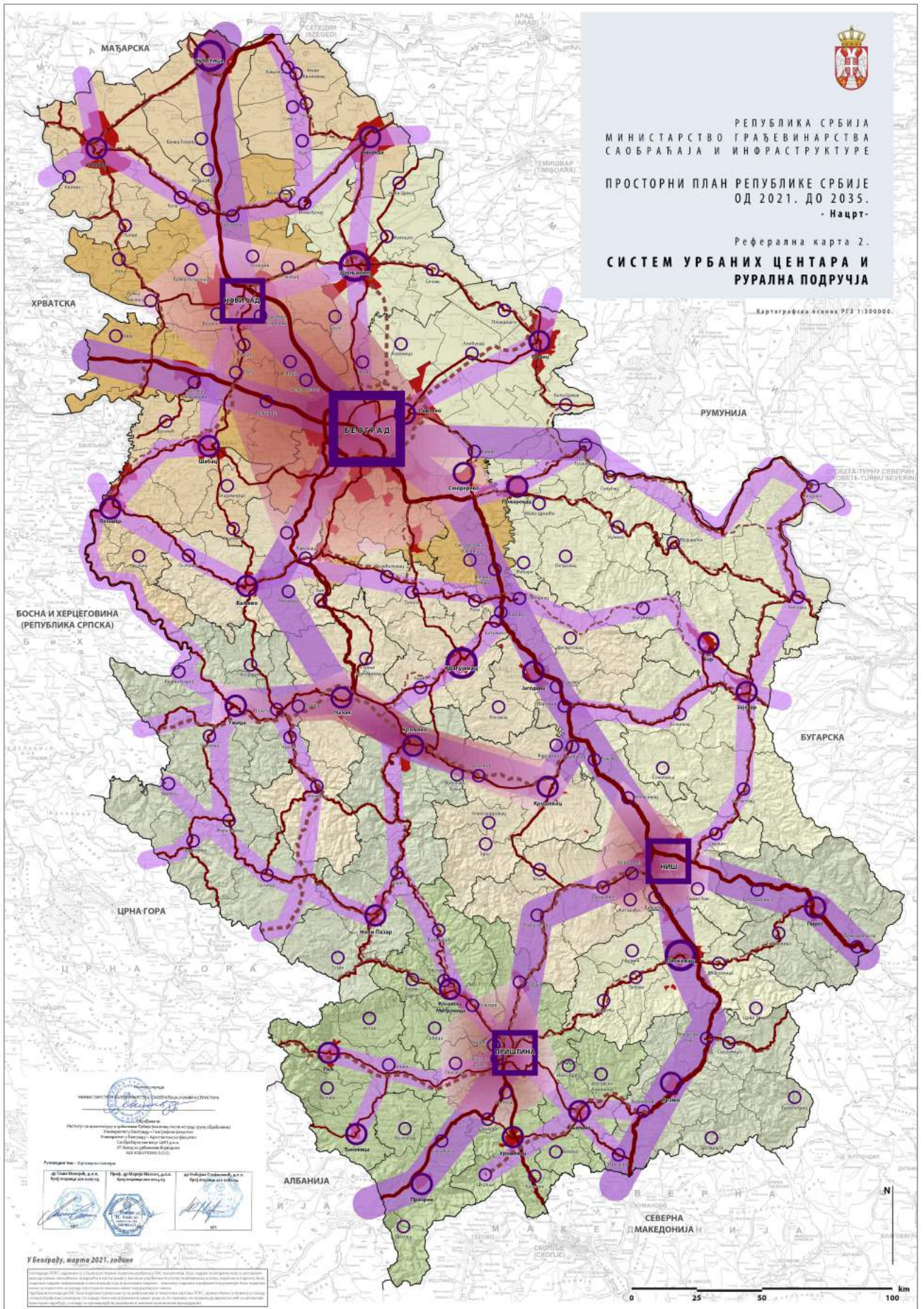


РЕПУБЛИКА СРБИЈА  
МИНИСТАРСТВО ГРАЂЕВИНАРСТВА  
САОБРАЋАЈА И ИНФРАСТРУКТУРЕ

ПРОСТОРНИ ПЛАН РЕПУБЛИКЕ СРБИЈЕ  
ОД 2021. ДО 2035.  
- Нацрт -

Реферална карта 2.  
СИСТЕМ УРБАНИХ ЦЕНТРА И  
РУРАЛНА ПОДРУЧЈА

Картографски основ: РГЗ 1:300000



ИЗДАВАЧКА КУЉИЦА  
РЕПУБЛИКЕ СРБИЈЕ  
МИНИСТАРСТВО ГРАЂЕВИНАРСТВА  
САОБРАЋАЈА И ИНФРАСТРУКТУРЕ  
Универзитет у Београду – Грађевинарски факултет  
Институт за пројектовање, изградњу и експлоатацију  
инфраструктуре (ГИП) – Сектор за пројектовање  
инфраструктуре  
Београд, Београдски булевар бр. 111  
11000 Београд, Србија  
Телефон: +381 (0)11 3300000  
Е-пошта: gip@gip.rs

Регулаторни печат: Пројекат: Просторни план Републике Србије од 2021. до 2035. године, Нацрт, Реферална карта 2. Систем урбаних центара и рурална подручја

Пројекат: Просторни план Републике Србије од 2021. до 2035. године, Нацрт, Реферална карта 2. Систем урбаних центара и рурална подручја

Пројекат: Просторни план Републике Србије од 2021. до 2035. године, Нацрт, Реферална карта 2. Систем урбаних центара и рурална подручја

У Београду, марта 2021. године

**ЛЕГЕНДА**

**Урбана подручја**

- Урбано подручје Београда
- Урбана подручја Новог Сада, Ниша и Приштина
- Урбана подручја центара интеграције већим од 100000 становника
- Урбана подручја центара интеграције већим од 40000 становника
- Остала урбана подручја и урбана насеља

**Мрежа главних путева**

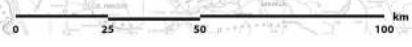
- Постројба ДП1А реда – аутопутеви
- Планирана ДП1А реда – аутопутеви
- Постројба ДП1Б реда
- Планирана изградња/реконструкција ДП1Б реда

**Основни / појасни развоја**

- Првакласно основни/појасни развоја
- Секундарни основни/појасни развоја

**Рурална подручја**

- 1. Подмаксимално рурално подручје
- 2. Регион високог аграрног потенцијала
- 3. Регион развојне аграрне структуре
- 4. Регион руралних дисперзија
- 5. Планинска рурална подручја
- 6. Мултирегионална коинтеграционална рурална подручја
- Нерурална подручја



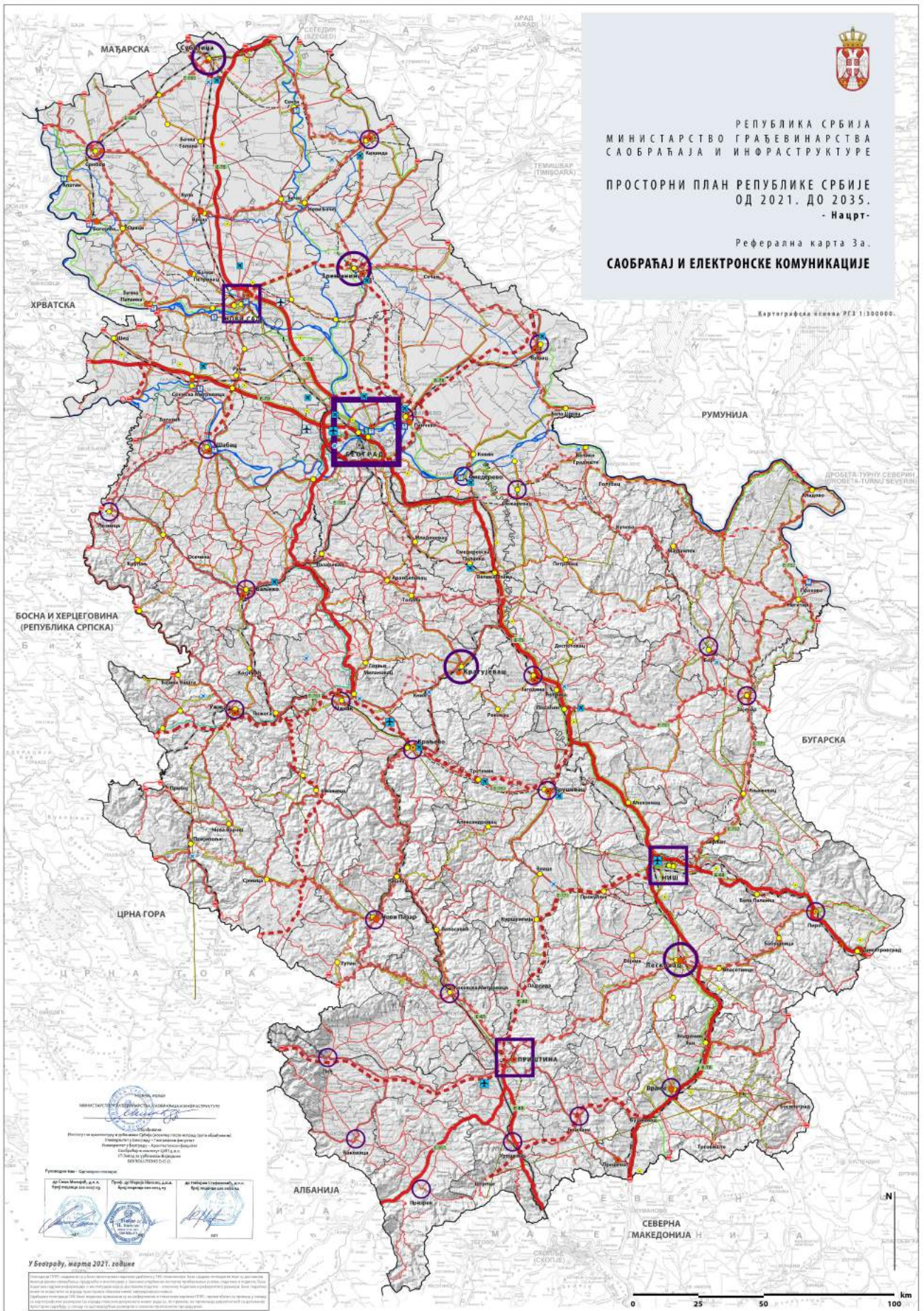


РЕПУБЛИКА СРБИЈА  
МИНИСТАРСТВО ГРАЂЕВИНАРСТВА  
САОБРАЋАЈА И ИНФРАСТРУКТУРЕ

ПРОСТОРНИ ПЛАН РЕПУБЛИКЕ СРБИЈЕ  
ОД 2021. ДО 2035.  
- Нацрт -

Реферална карта За.  
САОБРАЋАЈ И ЕЛЕКТРОНСКЕ КОМУНИКАЦИЈЕ

Картографска ознака РГ3 1:330000.



МИНИСТАРСТВО ГРАЂЕВИНАРСТВА И ИНФРАСТРУКТУРЕ  
Универзитет у Београду - Грађевинарски факултет  
Проф. др Милош Милошевић, др. с.п. Архитектура  
Проф. др Милош Милошевић, др. с.п. Архитектура  
Проф. др Милош Милошевић, др. с.п. Архитектура

У Београду, марта 2021. године

**ЛЕГЕНДА**

- |   |   |   |  |   |
|---|---|---|--|---|
| <p><b>Саобраћајна инфраструктура</b></p> <ul style="list-style-type: none"> <li>— Постојећи ДТ/А реди - аутопутеви</li> <li>— Планирани ДТ/А реди - аутопутеви</li> <li>— Постојећи ДТ/Б реди</li> <li>— Планирана изградња/реконструкција ДТ/Б реди</li> <li>— Постојећи ДТ/II реди</li> <li>— Планирана изградња/реконструкција ДТ/II реди</li> </ul> <p><b>Железничке пруге</b></p> <ul style="list-style-type: none"> <li>— Постојеће железничке пруге</li> <li>— Постојеће железничке пруге - реконструкција</li> <li>— Постојеће регионалне пруге</li> <li>— Постојеће регионалне пруге - реконструкција</li> <li>— Пруге планиране за изградњу</li> <li>■ Metro</li> </ul> | <p><b>Интермодални центри</b></p> <ul style="list-style-type: none"> <li>● Међународни центри</li> <li>● Аеродромски интермодални центри (Улриот - Делта/Београд)</li> <li>● Потенцијални интермодални центри</li> <li>● Интернационални потенцијални интермодални центри (Београд - Савскир</li> <li>● Центри национално-регионалног значаја (Краљево - Краљево)</li> <li>● Центри регионалног-субрегионалног значаја</li> </ul> | <p><b>Бицикlistичке стазе</b></p> <ul style="list-style-type: none"> <li>— Планиране међународне (ЕУРО ВЕЛО 6, 11 и 20)</li> <li>— Потенцијалне међународне</li> <li>— Планирана регионална</li> </ul> <p><b>Планирана инфраструктура</b></p> <ul style="list-style-type: none"> <li>— Дунав, Сава, Тиса</li> <li>— Планиране каналне</li> <li>— Рибарски луке</li> </ul> <p><b>Граничне прелази</b></p> <ul style="list-style-type: none"> <li>● Постојећи међународни друшвени</li> <li>● Планирани међународни друшвени</li> </ul> | <p><b>Аеродроми</b></p> <ul style="list-style-type: none"> <li>✈ Постојећи међународни</li> <li>✈ Планирани међународни</li> <li>✈ Аеродроми са дозволама</li> <li>✈ Аеродроми са саопштености</li> </ul> <p><b>Инфраструктура електронских комуникација</b></p> <ul style="list-style-type: none"> <li>● Планирани дигитални коридори</li> <li>● Оптички раздалници</li> <li>— Постојеће оптички кабли</li> <li>— Планирани оптички кабли</li> <li>— Радиорелејни вези</li> </ul> | <p><b>Урбана подручја</b></p> <ul style="list-style-type: none"> <li>□ Урбана подручја Београда</li> <li>□ Урбана подручја Новог Сада и Панчева</li> <li>○ Урбана подручја центара интеракције омак од 100000 становника</li> <li>○ Урбана подручја центара интеракције омак од 40000 становника</li> </ul> |
|---|---|---|--|---|

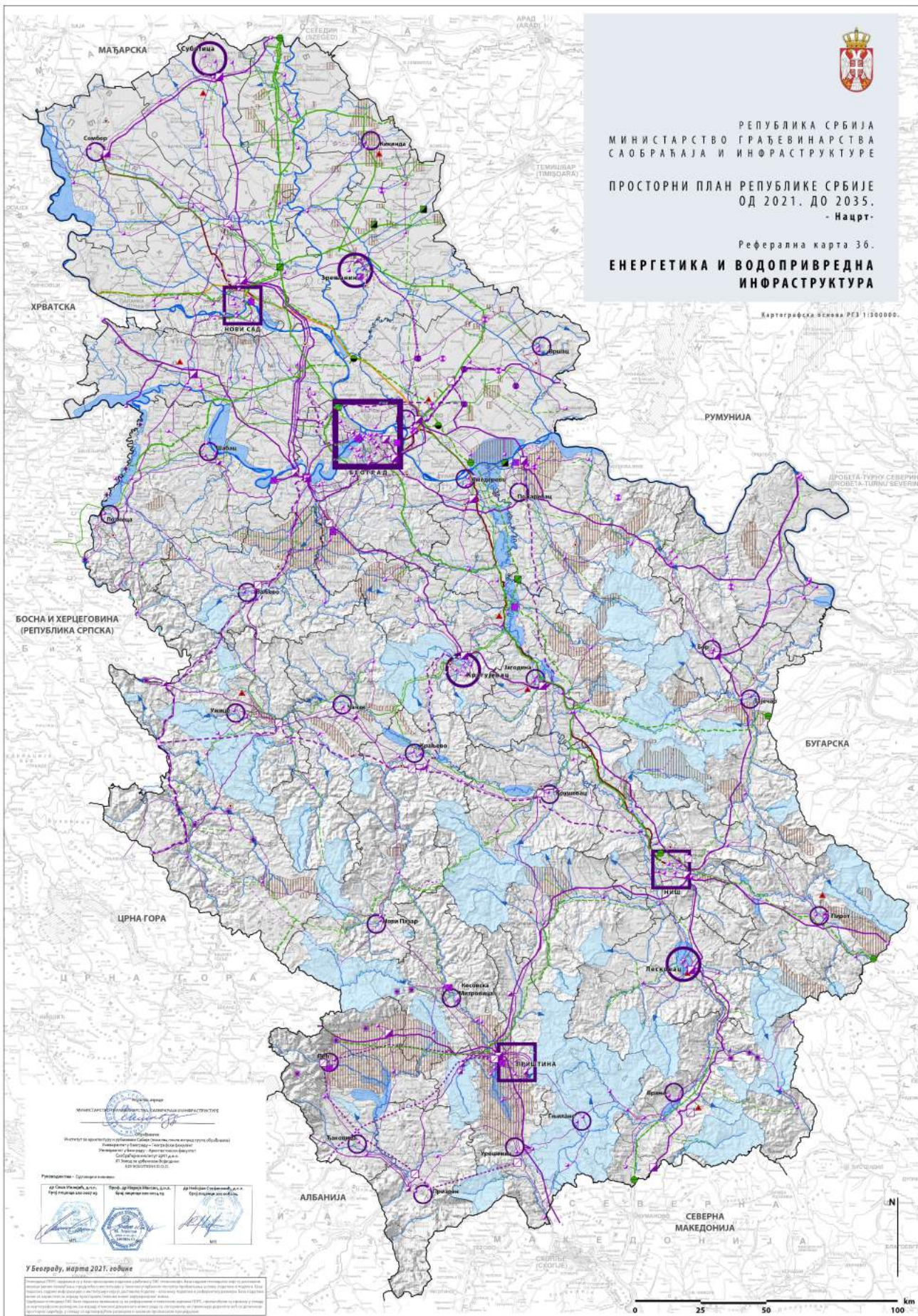


РЕПУБЛИКА СРБИЈА  
МИНИСТАРСТВО ГРАЂЕВИНАРСТВА  
САОБРАЋАЈА И ИНФРАСТРУКТУРЕ

ПРОСТОРНИ ПЛАН РЕПУБЛИКЕ СРБИЈЕ  
ОД 2021. ДО 2035.  
- Нацрт -

Реферална карта 36.  
**ЕНЕРГЕТИКА И ВОДОПРИВРЕДНА  
ИНФРАСТРУКТУРА**

Картографска ознака РСБ 1:1300000



Министарство грађевинарства, саобраћаја и инфраструктуре  
Универзитет "Душан Петровић" - Београд  
Институт за пројектовање и пројектовање инфраструктуре  
Лекторат за пројектовање и пројектовање инфраструктуре  
Служба за пројектовање и пројектовање инфраструктуре  
Београд, 2021. године

У Београду, марта 2021. године

**ЛЕГЕНДА**

**Енергетска инфраструктура**

- Енергетске окренице
- Постојеће термоелектране
- Планиране термоелектране
- Постојеће хидроелектране
- Планиране хидроелектране
- Постојеће хидроелектране
- Планиране хидроелектране

**Електроенергетска инфраструктура**

- Постојеће ТС 400kV
- Планиране ТС 400kV
- Постојеће ТС 220kV
- Планиране ТС 110kV
- Планиране ТС 110kV
- Планиране ДВ 400kV
- Планиране ДВ 220kV
- Планиране ДВ 220kV
- Планиране ДВ 110kV
- Планиране ДВ 110kV

**Инфраструктура транспорта гаса и нафте**

- Постојеће прено-предајне станице (ППО)
- Планиране прено-предајне станице (ППО)
- Подносно-опаштале гаса
- Компресорске станице
- Планиране магистрале гасовод/интерконекција
- Планиране магистрале гасовод/интерконекција
- Планиране дистрибутивно-развојне
- Планиране дистрибутивно-развојне
- Нафтавод
- Продуктовод

**Водопривредна инфраструктура**

- Постојеће акумулације
- Планиране и потенцијалне акумулације (другог нивоа изградње)
- Планиране и потенцијалне акумулације (другог нивоа изградње)
- Спљина подручја
- Изворшта/создавање вода
- Днев. Сав. Тага
- Пловни канал
- Водоток/Ј рид
- Водоток/Ј рид

**Комунална инфраструктура**

- Постојеће регионалне депоније
- Планиране регионалне депоније

**Урбана подручја**

- Урбана подручја Београда
- Урбана подручја Новог Сада, Пљива и Грватона
- Урбана подручја центара интеграције изнад 100000 становника
- Урбана подручја центара интеграције изнад 40000 становника

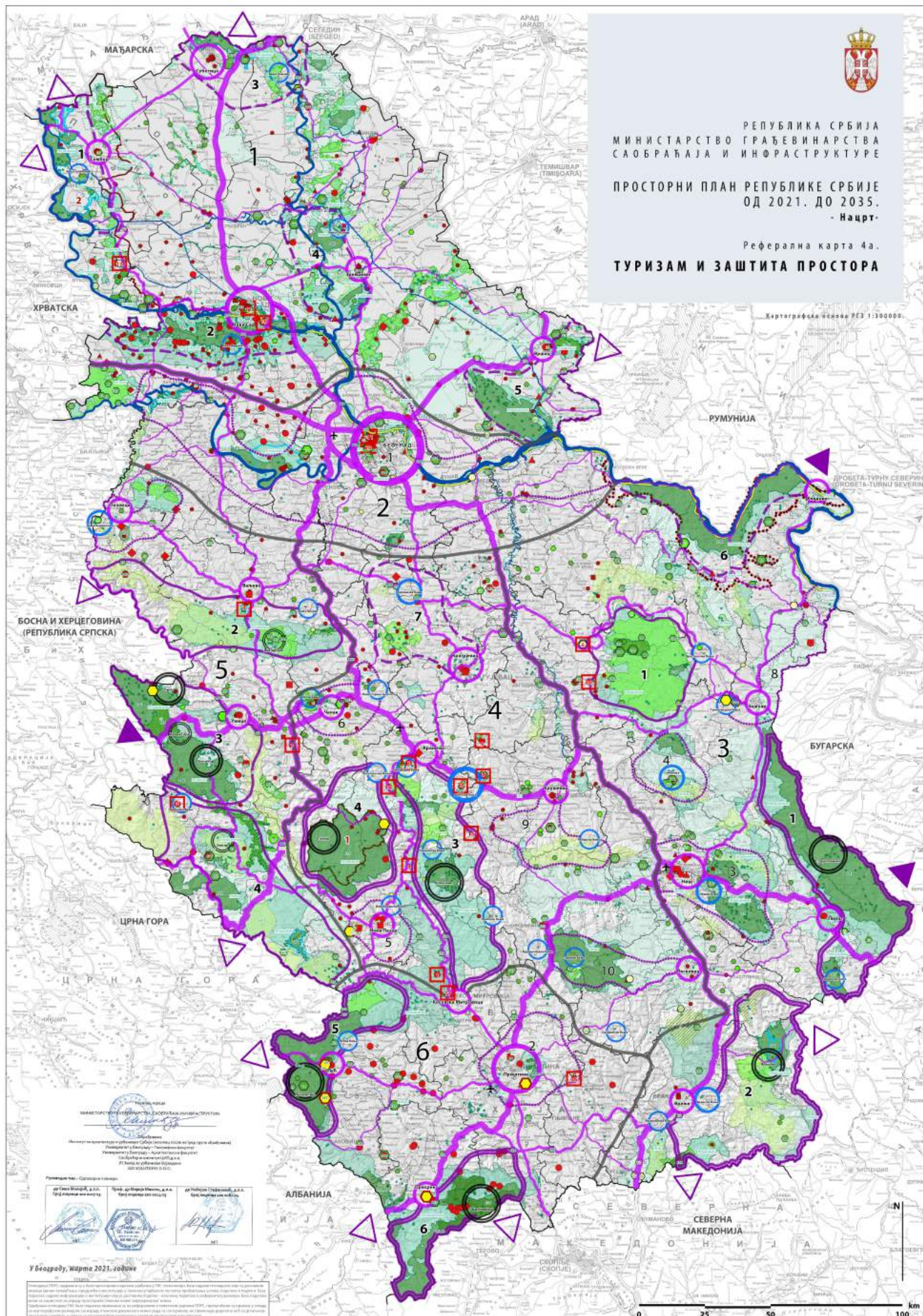


РЕПУБЛИКА СРБИЈА  
МИНИСТАРСТВО ГРАЂЕВИНАРСТВА  
САОБРАЋАЈА И ИНФРАСТРУКТУРЕ

ПРОСТОРНИ ПЛАН РЕПУБЛИКЕ СРБИЈЕ  
ОД 2021. ДО 2035.  
- Нацрт -

Реферална карта 4а.  
ТУРИЗАМ И ЗАШТИТА ПРОСТОРА

Картографска основа РСГ 1:300000



У Београду, јуни 2021. године

Министарство грађевинарства, саобраћаја и инфраструктуре  
Директорат за просторно планирање

Пројекат: Просторни план Републике Србије од 2021. до 2035. године  
Реферална карта 4а: Туризам и заштита простора

Др Драгана Милошевић, д.р.т.  
Др Јелена Стојановић, д.р.т.  
Др Јелена Стојановић, д.р.т.

**ЛЕГЕНДА**

<p><b>ТУРИЗАМ</b></p> <p><b>Зоне туристичких кластера</b></p> <ul style="list-style-type: none"> <li>1. Војводина</li> <li>2. Банат</li> <li>3. Источна Србија</li> <li>4. Сремска Рача</li> <li>5. Западна Србија</li> <li>6. Босанска и Херцеговина</li> </ul> <p><b>Природни туристички простори</b></p> <ul style="list-style-type: none"> <li>1. Грчац</li> <li>2. Јазак</li> <li>3. Дрвеница</li> <li>4. Дрвеница</li> <li>5. Дрвеница</li> <li>6. Дрвеница</li> <li>7. Дрвеница</li> <li>8. Дрвеница</li> <li>9. Дрвеница</li> <li>10. Дрвеница</li> </ul> <p><b>Секундарни туристички простори</b></p> <ul style="list-style-type: none"> <li>1. Сремска Рача</li> <li>2. Сремска Рача</li> <li>3. Сремска Рача</li> <li>4. Сремска Рача</li> <li>5. Сремска Рача</li> <li>6. Сремска Рача</li> <li>7. Сремска Рача</li> <li>8. Сремска Рача</li> <li>9. Сремска Рача</li> <li>10. Сремска Рача</li> </ul>	<p><b>Дестинације са великом потенцијалом за туристички развој</b></p> <ul style="list-style-type: none"> <li>1. Јужна Бачина - Бачина</li> <li>2. Јужна Бачина - Бачина</li> <li>3. Јужна Бачина - Бачина</li> <li>4. Јужна Бачина - Бачина</li> </ul> <p><b>Дестинације са средњом потенцијалом за туристички развој</b></p> <ul style="list-style-type: none"> <li>1. Сремска Рача</li> <li>2. Сремска Рача</li> <li>3. Сремска Рача</li> <li>4. Сремска Рача</li> </ul> <p><b>Посебни простори</b></p> <ul style="list-style-type: none"> <li>1. Сремска Рача</li> <li>2. Сремска Рача</li> <li>3. Сремска Рача</li> <li>4. Сремска Рача</li> </ul> <p><b>Секундарни туристички простори</b></p> <ul style="list-style-type: none"> <li>1. Сремска Рача</li> <li>2. Сремска Рача</li> <li>3. Сремска Рача</li> <li>4. Сремска Рача</li> <li>5. Сремска Рача</li> <li>6. Сремска Рача</li> <li>7. Сремска Рача</li> <li>8. Сремска Рача</li> <li>9. Сремска Рача</li> <li>10. Сремска Рача</li> </ul>	<p><b>Турне туристичке прелице</b></p> <ul style="list-style-type: none"> <li>1. Прелице (туристичке)</li> <li>2. Прелице (туристичке)</li> <li>3. Прелице (туристичке)</li> <li>4. Прелице (туристичке)</li> </ul> <p><b>Посебни простори</b></p> <ul style="list-style-type: none"> <li>1. Сремска Рача</li> <li>2. Сремска Рача</li> <li>3. Сремска Рача</li> <li>4. Сремска Рача</li> </ul> <p><b>Секундарни туристички простори</b></p> <ul style="list-style-type: none"> <li>1. Сремска Рача</li> <li>2. Сремска Рача</li> <li>3. Сремска Рача</li> <li>4. Сремска Рача</li> <li>5. Сремска Рача</li> <li>6. Сремска Рача</li> <li>7. Сремска Рача</li> <li>8. Сремска Рача</li> <li>9. Сремска Рача</li> <li>10. Сремска Рача</li> </ul>	<p><b>Туристички центри и места</b></p> <ul style="list-style-type: none"> <li>1. Главни центри и места</li> <li>2. Главни центри и места</li> <li>3. Главни центри и места</li> <li>4. Главни центри и места</li> </ul> <p><b>Базисни центри и места</b></p> <ul style="list-style-type: none"> <li>1. Базисни центри и места</li> <li>2. Базисни центри и места</li> <li>3. Базисни центри и места</li> <li>4. Базисни центри и места</li> </ul> <p><b>Природни центри и места</b></p> <ul style="list-style-type: none"> <li>1. Природни центри и места</li> <li>2. Природни центри и места</li> <li>3. Природни центри и места</li> <li>4. Природни центри и места</li> </ul>	<p><b>ЗАШТИТА ПРИРОДНИХ ДОБРА</b></p> <p><b>Заштита подзупућа</b></p> <ul style="list-style-type: none"> <li>1. до 1000л</li> <li>2. до 1000л</li> <li>3. до 1000л</li> <li>4. до 1000л</li> </ul> <p><b>Екосистемске вредности</b></p> <ul style="list-style-type: none"> <li>1. Екосистемске вредности</li> <li>2. Екосистемске вредности</li> <li>3. Екосистемске вредности</li> <li>4. Екосистемске вредности</li> </ul> <p><b>Мултифункционална значајна подзупућа</b></p> <ul style="list-style-type: none"> <li>1. Мултифункционална значајна подзупућа</li> <li>2. Мултифункционална значајна подзупућа</li> <li>3. Мултифункционална значајна подзупућа</li> <li>4. Мултифункционална значајна подзупућа</li> </ul>	<p><b>НЕПОКРЕТНА КУЛТУРНА ДОБРА</b></p> <ul style="list-style-type: none"> <li>1. Непокретна културна добра</li> <li>2. Непокретна културна добра</li> <li>3. Непокретна културна добра</li> <li>4. Непокретна културна добра</li> </ul> <p><b>Значајна и вредна непокретна културна добра</b></p> <ul style="list-style-type: none"> <li>1. Значајна и вредна непокретна културна добра</li> <li>2. Значајна и вредна непокретна културна добра</li> <li>3. Значајна и вредна непокретна културна добра</li> <li>4. Значајна и вредна непокретна културна добра</li> </ul>
--	--	--	---	--	---

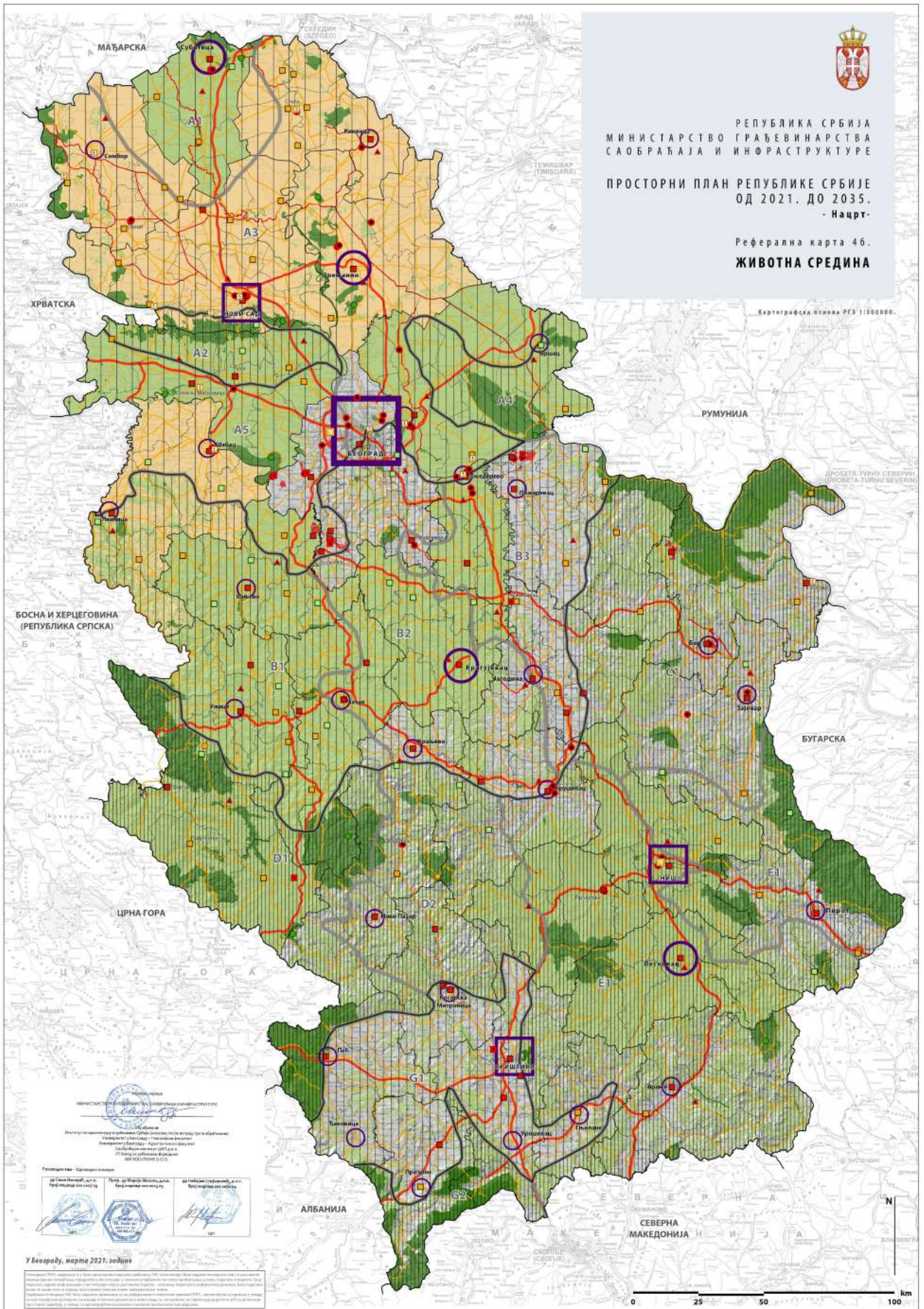


РЕПУБЛИКА СРБИЈА  
МИНИСТАРСТВО ГРАЂЕВИНАРСТВА  
САОБРАЋАЈА И ИНФРАСТРУКТУРЕ

ПРОСТОРНИ ПЛАН РЕПУБЛИКЕ СРБИЈЕ  
ОД 2021. ДО 2035.  
- Нацрт -

Реферална карта 46.  
**ЖИВОТНА СРЕДИНА**

Картографска ознака РСГ 1:1300000.



Министарство грађевинарства, саобраћаја и инфраструктуре  
Универзитет у Београду - Грађевинарски факултет  
Институт за пројектовање и пројектовање саобраћаја и инфраструктуре

Пројекција: Силвестрова  
Пројектор: Драгана Милошевић, др. инж. грађевинарства  
Пројектор: Милош Милошевић, др. инж. грађевинарства  
Пројектор: Јелена Стојковић, др. инж. грађевинарства

У Београду, марта 2021. године

Одговорни пројектор: Драгана Милошевић, др. инж. грађевинарства  
Пројектор: Милош Милошевић, др. инж. грађевинарства  
Пројектор: Јелена Стојковић, др. инж. грађевинарства

**ЛЕГЕНДА**

**КАТЕГОРИЈА КВАЛИТЕТА ЖИВОТНЕ СРЕДИНЕ**

- Подручја високе квалитете животне средине**
- Заштита подручја (национална парк, парк природ, специјалне резервне природне, резерви...)
  - Речни токови (потоци)
  - Ријачко подручје
- Подручја средње квалитете животне средине**
- Шумско подручје (пољопривредне, офарске, индустријске зоне, прерађивачке постројке...)
  - Прерађивачка подручја (зоне индустријске)

- Подручја умерене животне средине**
- Подручја постројачког материјалног складиштења, зоне индустријске (пољопривредне, вољне фарме...)
  - Коридори ДП I и II реда и путеве (постројачко/пољопривредне)
  - Субурбане зоне насеља, стамбене и смешне насеља
  - Туристички центри
  - Ријечне пристаништа и путеви
  - Аеродроми

- Подручја ниске и деградирани животне средине**
- Урбана подручја, подручја отворених пољева (пашњаке, делована...)
  - Коридори ДП III реда - аутопутеви (постројачко/пољопривредне)
  - Ријечне токови IV класе
  - Урбани центри
  - Савесно постројачко индустријски риди
  - Термоелектране
  - Религијозне делнице

**ПРЕДЕЛИ**

- Предели по целине**
- A1 - Велика планинска целина
  - A2 - Планинска целина (планинска целина)
  - A3 - Планинска целина (планинска целина)
  - A4 - Планинска целина (планинска целина)
  - A5 - Планинска целина (планинска целина)
  - B1 - Планинска целина (планинска целина)
  - B2 - Планинска целина (планинска целина)
  - B3 - Планинска целина (планинска целина)
  - D1 - Планинска целина (планинска целина)
  - D2 - Планинска целина (планинска целина)
  - E1 - Планинска целина (планинска целина)
  - E2 - Планинска целина (планинска целина)
- Осетљивост предела**
- Висока осетљивост
  - Умерена осетљивост
  - Ниска осетљивост

**Урбана подручја**

- Урбано подручје Београда
- Урбано подручје Новог Сада, Меча и Прштине
- Урбано подручје центара интеграције више од 100000 становника
- Урбано подручје центара интеграције више од 40000 становника